



fundação  
da juventude

# Palácio das Artes

Um lugar histórico para eventos únicos

## Palácio das Artes

---

Localizado em pleno Centro Histórico da tradicional cidade do Porto, hoje classificado como Património da Humanidade pela UNESCO, o Palácio das Artes fica nas instalações do outrora Convento S. Domingos, emprestando o seu nome ao largo no qual se situa (largo S. Domingos).

Centro de arte e criatividade, uma âncora importante na promoção e desenvolvimento de jovens talentos, o Palácio das Artes alberga a sede da Fundação da Juventude e promove no seu espaço diversas iniciativas e projetos de natureza artística e cultural, sendo parte integrante da agenda cultural da cidade. Num edifício majestoso e emblemático, o Palácio das Artes contém 7 salas multidisciplinares contíguas e com diversas dimensões que estão preparadas para realizar eventos de natureza diversa: conferências, workshops, reuniões empresariais, exposições de moda, exposições de produto, formação, espetáculos, mostras, entre outras atividades empresariais ou privadas.

A centralidade do Palácio das Artes confere-lhe uma enorme vantagem em termos de acessibilidade,

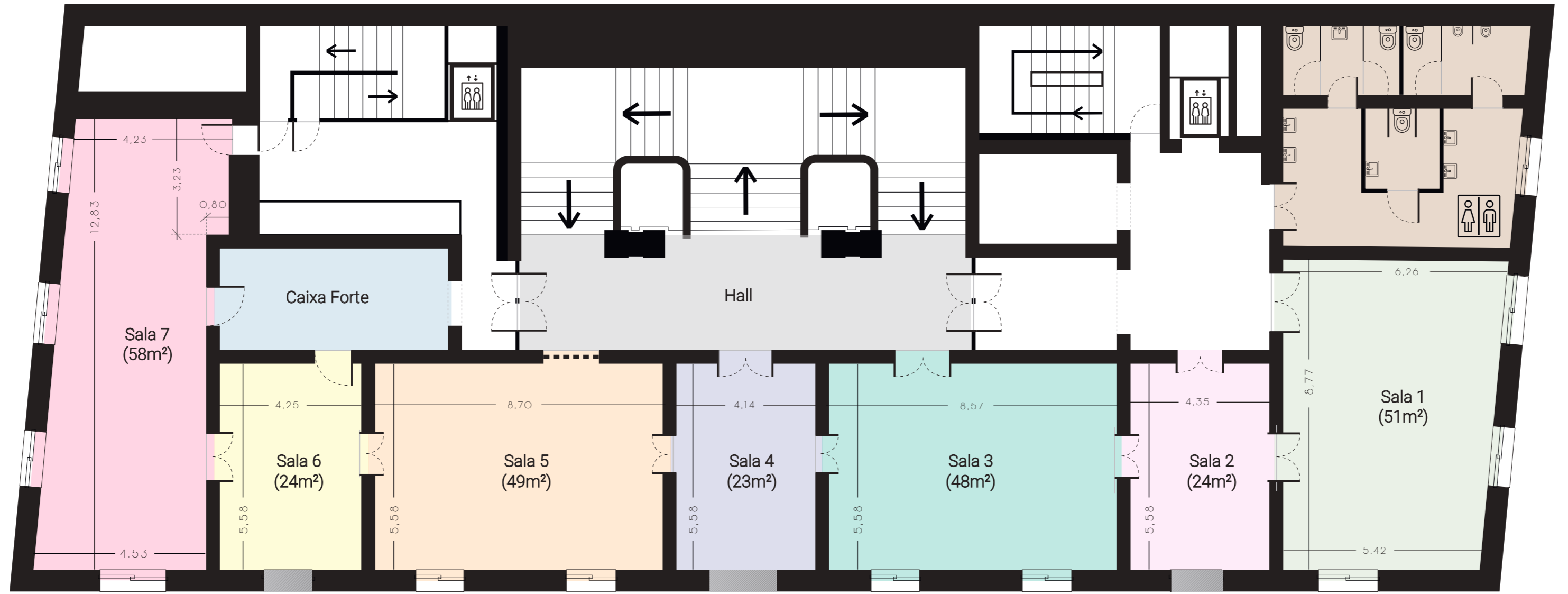
existe uma vasta rede de transportes públicos que servem esta localização bem como a possibilidade de estacionamento na proximidade. Por outro lado, a localização no centro histórico oferece uma enorme possibilidade em termos de pontos de interesse comercial e cultural, nomeadamente inúmeras ofertas de restauração e lugares de interesse histórico como o Palácio da Bolsa, a Igreja de São Francisco e a Casa do Infante, que enriquecem a organização de qualquer evento.

Consulte neste catálogo as características dos espaços e venha visitar o Palácio das Artes para conhecer melhor todas as possibilidades que lhe oferecemos para organizar o seu evento!



# Apresentação

# Planta



Área total do piso 2 470 m<sup>2</sup>

Fachada do edifício



# Os espa ços

---

O Palácio das Artes é um espaço de grande nobreza e que se adapta a eventos de diversas dimensões. Uma escadaria ampla de granito dá acesso a uma zona de hall em mármore que nos conduz aos espaços que, por sua vez, se organizam num conjunto de 7 salas contíguas com luz natural que podem ser usadas de forma independente ou interligada, permitindo acolher diversos eventos: empresariais, culturais ou sociais.



# Sala

## 1

Área Area 51 m<sup>2</sup>

Capacidade Capacity



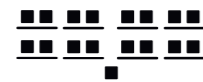
51

Plateia  
Audience



23

U  
U



24

Escola  
School



70

Cocktail  
Cocktail



48

Jantar  
Dinner



40



34

Workshop  
Workshop







# Sala 2

Área Area 24 m<sup>2</sup>

Capacidade Capacity



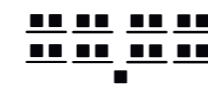
24

Plateia  
Audience



17

U  
U



6

Escola  
School



25

Cocktail  
Cocktail



18

Jantar  
Dinner



10



21

Workshop  
Workshop



# Sala

## 3

Área Area 48 m<sup>2</sup>

Capacidade Capacity



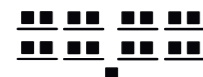
63

Plateia  
Audience



30

U  
U



24-30

Escola  
School



70-80

Cocktail  
Cocktail



48

Jantar  
Dinner



40



36

Workshop  
Workshop





# Sala 4

Área Area 23 m<sup>2</sup>

Capacidade Capacity



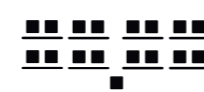
23

Plateia  
Audience



27

U  
U



6

Escola  
School



25

Cocktail  
Cocktail



24

Jantar  
Dinner



10



21

Workshop  
Workshop





# Sala

## 5

Área Area 49 m<sup>2</sup>

Capacidade Capacity



63

Plateia  
Audience



30

U  
U



30

Escola  
School



70-80

Cocktail  
Cocktail



48

Jantar  
Dinner



40



36

Workshop  
Workshop



# Sala

## 6

Área Area 24 m<sup>2</sup>

Capacidade Capacity



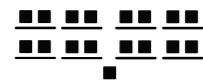
32

Plateia  
Audience



17

U  
U



12

Escola  
School



25-30

Cocktail  
Cocktail



18

Jantar  
Dinner



10



22

Workshop  
Workshop







# Sala 7

Área Area 58 m<sup>2</sup>

Capacidade Capacity



65

Plateia  
Audience



27

U  
U



15

Escola  
School



70-80

Cocktail  
Cocktail



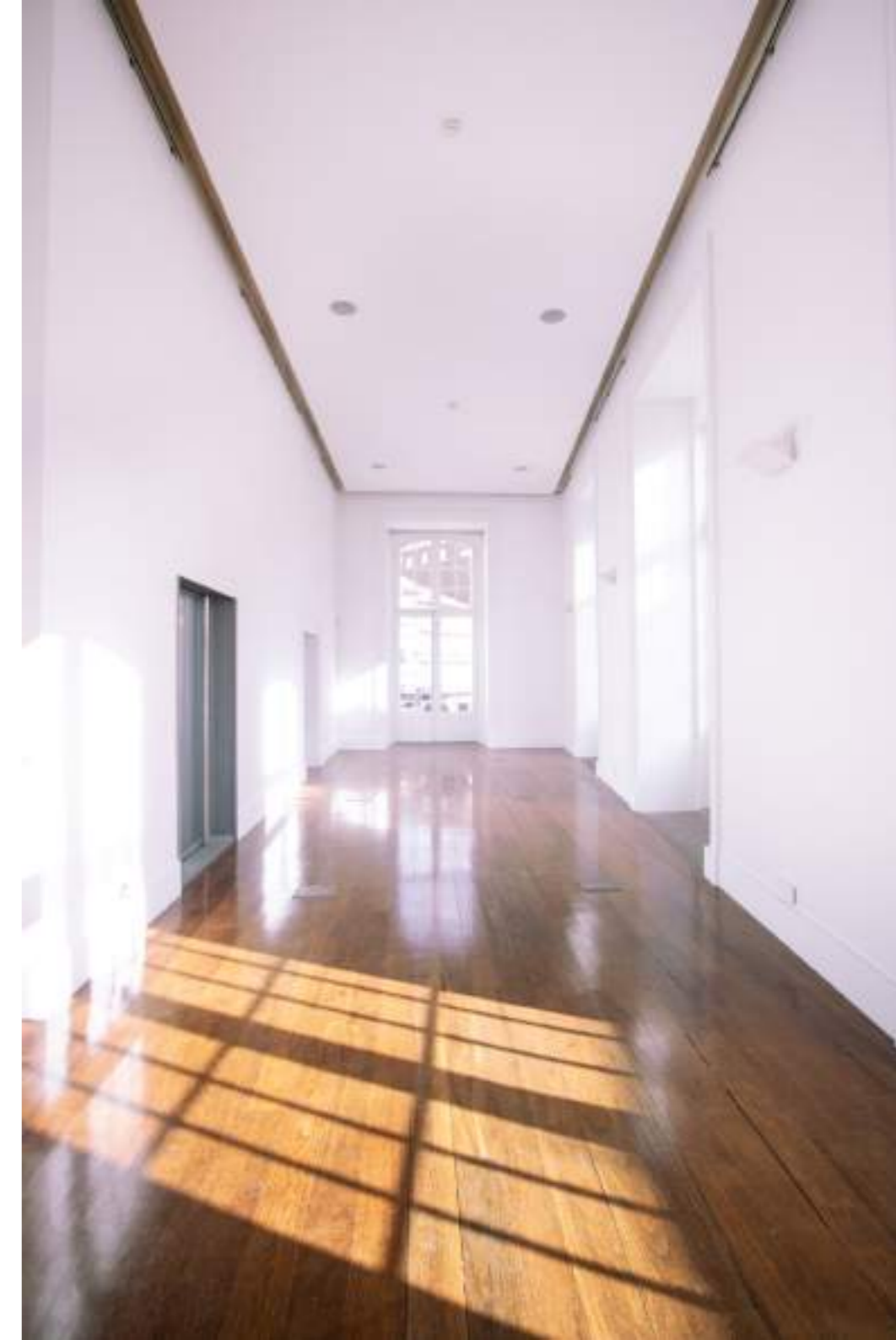
30

Jantar  
Dinner



49

Workshop  
Workshop



# Infor ma ções

## Informações Úteis

---

### Serviços:

 Catering

 Som

### Acessos:

 S.Bento - 450 m

 Estação de S.Bento - 450 m

 Autocarros - 200 m

### Próximo:

- Palácio da Bolsa;
- Hard Club;
- Casa do Infante;
- Igreja da Misericórdia;

 Imagem

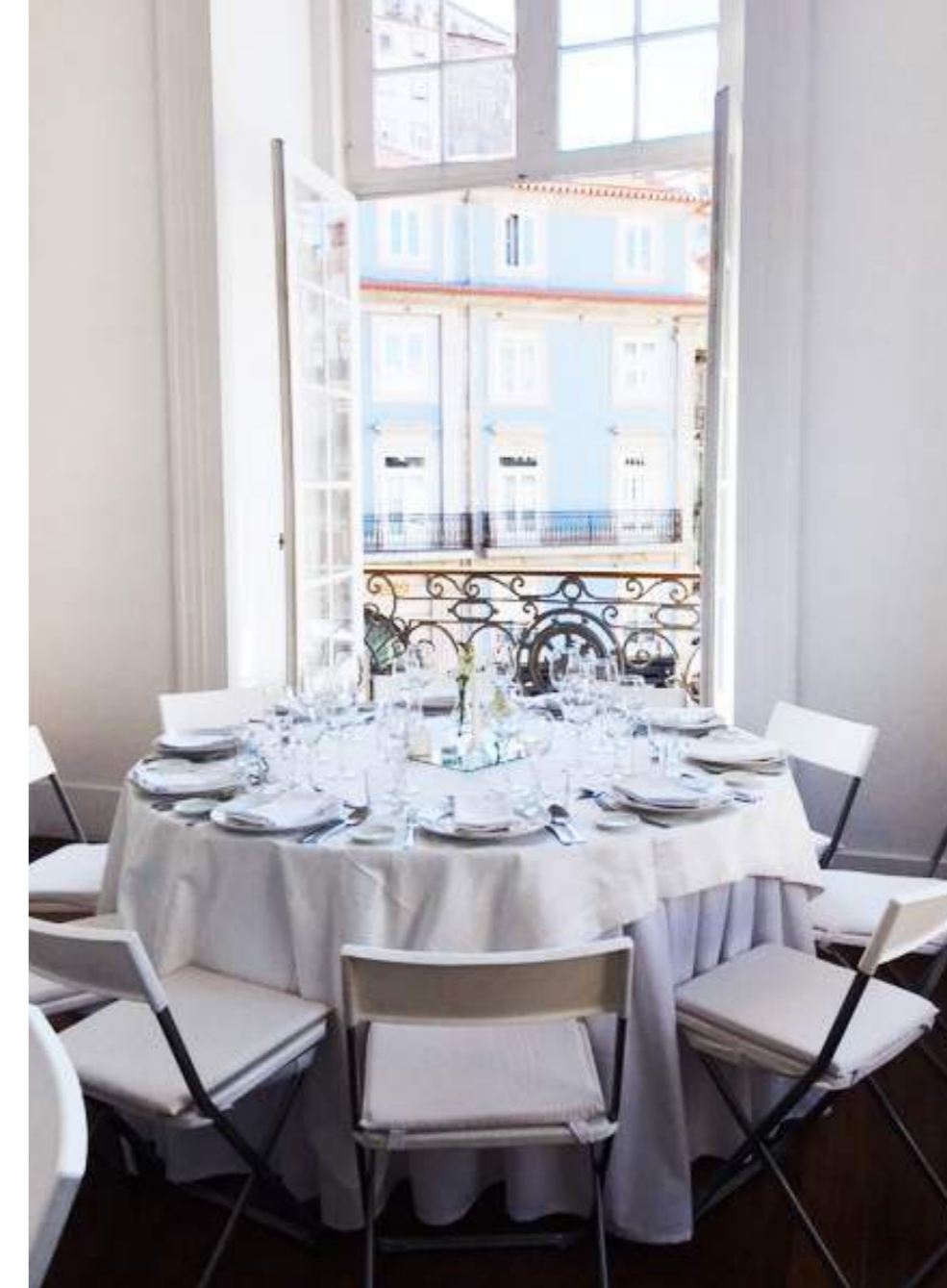
 Mobiliário

### Estacionamento:

 Parque do Infante - 450 m

 Parque das Cardosas- 350 m

- MIPO;
- Rua das Flores;
- Ribeira;
- Caves do Vinho do Porto.







# Contactos

**Para informações sobre alugueres de salas/espços, contactar:**

**E-mail**

[geral@fjuventude.pt](mailto:geral@fjuventude.pt)

**Departamento de Comunicação**

[comunica@fjuventude.pt](mailto:comunica@fjuventude.pt)

**Website**

[www.fjuventude.pt](http://www.fjuventude.pt)

**Telefone**

(+351) 223 393 530

**Morada**

Largo de S. Domingos, 16-22  
4050-545 Porto



☎ 223 393 530

🌐 [www.fjuventude.pt](http://www.fjuventude.pt)

✉ [geral@fjuventude.pt](mailto:geral@fjuventude.pt)

